

富山県富山市呉羽七面堂復元事業

設計図面 縮尺十分之一模型製作

令和3年3月末完成撮影

制作：職藝学院 教授 上野 幸雄 氏

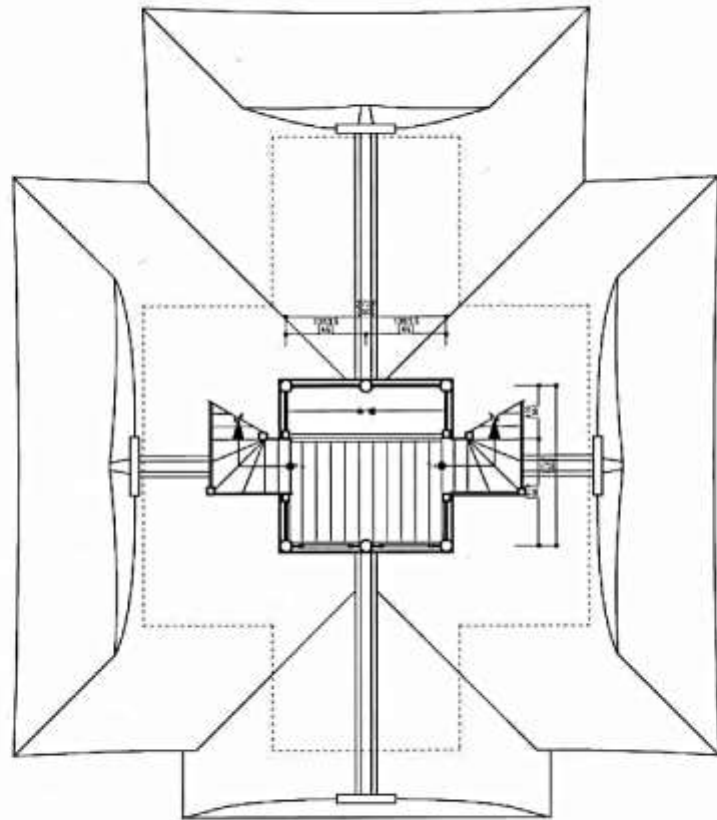
模型サイズ（台座含む）W4尺（1.212m） D5尺（1.515m） H4尺（1.212m）

呉羽山観光協会では、七面堂模型を元所在地の近くに保存設置する活動を進めています。

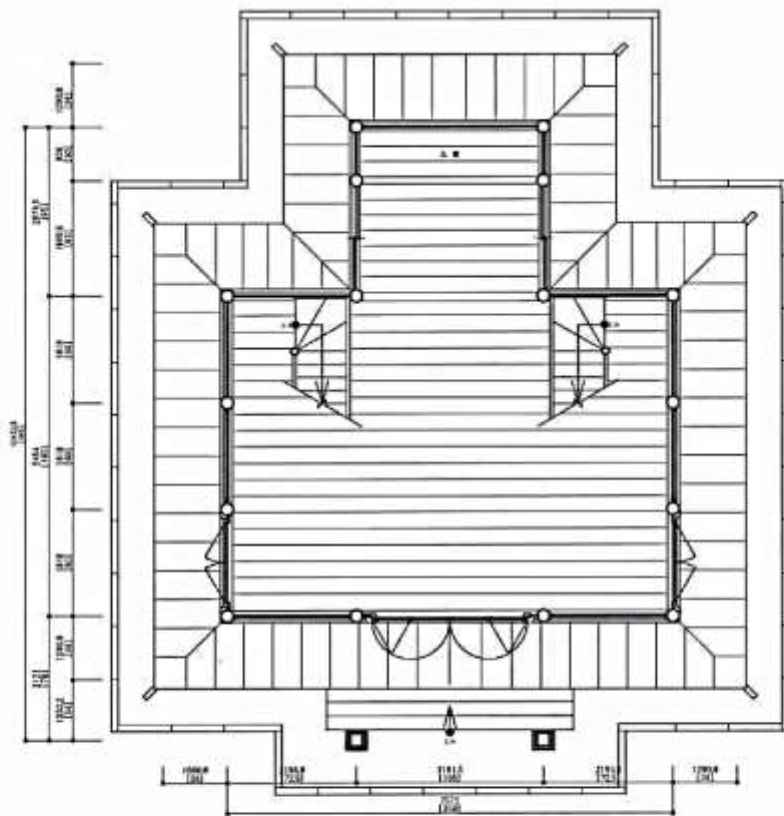
呉羽山観光協会







二階平面図

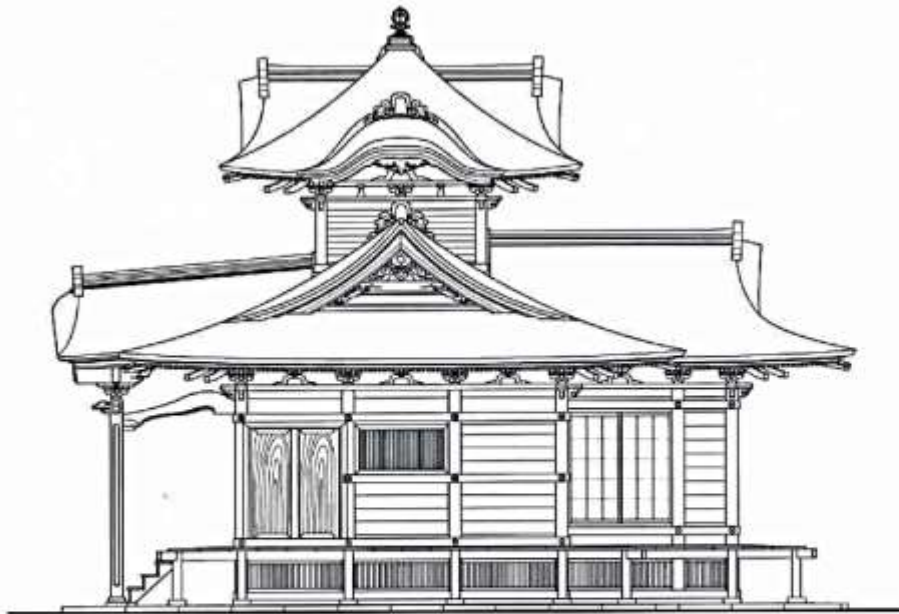


一階平面図

図面名称	呉羽七面堂復元素案	所在	富山市
図面種類	一階平面図・二階平面図	縮尺	1:120
図面調整	職藝学院 教授 上野 幸夫	番号	1
図面作成	同上 研究員 牧野 直子	作成日	H29.09

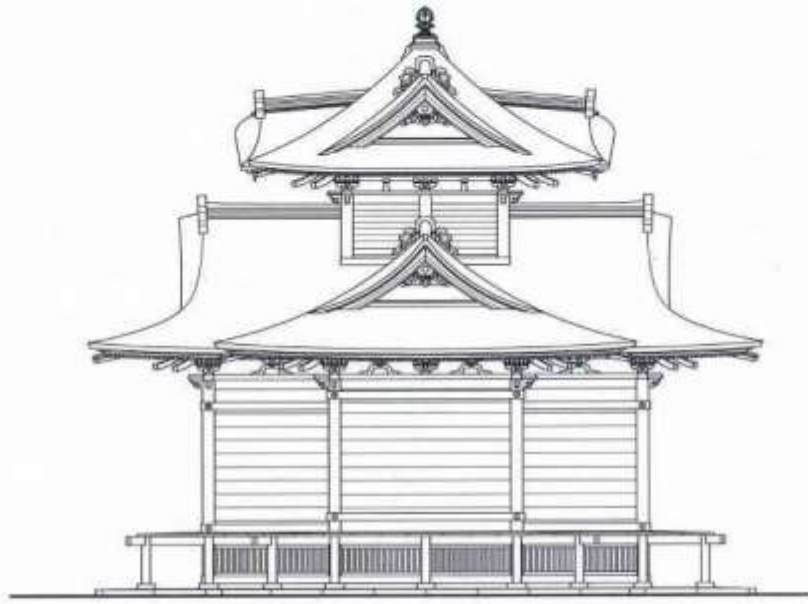


正面図

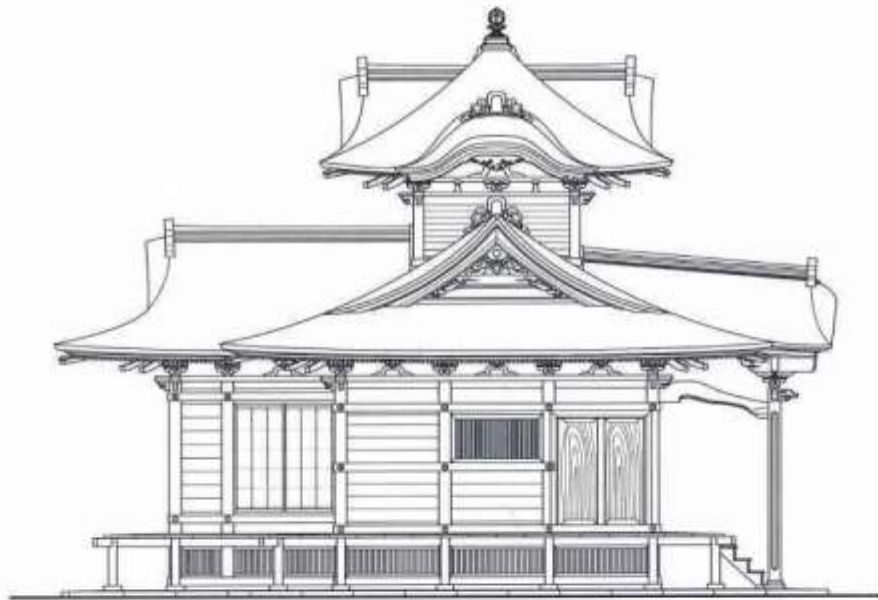


右側面図

図面名称	呉羽七面堂復元案	所在	富山市
図面種類	正面図・右側面図	縮尺	1:120
図面調整	職藝学院 教授 上野 幸夫	番号	2
図面作成	同上 研究員 牧野 直子	作成日	H29.09



背面図



左側面図

図面名称	呉羽七面堂復元素案	所在	富山市
図面種類	背面図・左側面図	縮尺	1:120
図面調整	職藝学院 教授 上野 幸夫	番号	3
図面作成	同上 研究員 牧野 直子	作成日	H29.09